

Verksamhetsberättelse för 2010

Följande verksamhetsberättelse är undertecknad av arbetsgruppen för Medfödda hjärtfel och avser 2010.

Arbetsgruppen består av Helen Rönning (sammankallande), Kerstin Lundblad, Linda Ashman, Linda Ternrud (gravledig), Helene Lindberg och Ewa-Lena Bratt.

Under verksamhetsåret 2010 har arbetsgruppen haft 3 möten: 1 möte i januari för första grovplaneringen av utbildningsdagarna och 1 möte i samband med Kardiovaskulärt vårmöte i Göteborg där hela arbetsgruppens medlemmar träffades för första gången samt 1 möte i samband med utbildningsdagarna i Linköping i oktober.

Arbetsgruppens arbete:

Stor kraft har under året lagts ned för att kunna arrangera de första utbildningsdagarna i arbetsgruppen Medfödda hjärtfels regi. Utbildningarna ägde rum i Linköping 7-8 oktober där 29 personer deltog. Program och utvärdering av utbildningsdagarna bifogas som en separat bilaga 1 och 2. Hjärtebarnsförbundet deltog i utbildningsdagarna.

VERKSAMHETSPLAN

Under verksamhetsåret 2010 har arbetsgruppen prioriterat följande frågor:

- Organisering av utbildningsdagar en gång om året för att sprida kunskap om medfödda hjärtfel till sjukvårdspersonal som då och då möter patienter med medfödda hjärtfel, men även för att öka kompetensen hos dem som dagligen möter patienter med medfödda hjärtfel.
- Nästa åtgärd blir att på sikt etablera forskningsprojekt tillsammans för att driva utvecklingen framåt.

MÅLSÄTTNING

Målsättningen är att vidareutveckla det multidisciplinära teamets roll för medfödda hjärtfel nationellt, både på klinik som i mottagningsverksamhet. För att kunna dra nytta av det multidisciplinära teamets erfarenheter är det nödvändigt att alla kategorier av vårdpersonal finns representerade, från både vuxensjukvård och barnsjukvård. Det långsiktiga målet med arbetsgruppen är att öka kvalitén på det multidisciplinära omhändertagandet för personer med

medfött hjärtfel och dess anhöriga.

Arbetsgruppens fortsatta arbete

Arbetsgruppens åtgärder för att nå målet är att skapa kontaktnät över hela landet mellan olika professioner som på något sätt arbetar med medfödda hjärtfel för att kunna delge kunskap men också och sprida vad som är på gång. De flesta deltagarna från nationella utbildningsdagarna skrev sitt samtycke för och kommer framöver också delta i kontaktnätet. En annan åtgärd för att nå målen är att återigen arrangera nationella utbildningsdagar hösten 2011. Denna gång kommer utbildningsdagarna arrangeras i Göteborg.

Hälsningar gruppen Medfödda hjärtfel



Från vänster i bild:

Linda Ashman, Helén Rönning, Helene Lindberg, Ewa-Lena Bratt, Kerstin Lundblad



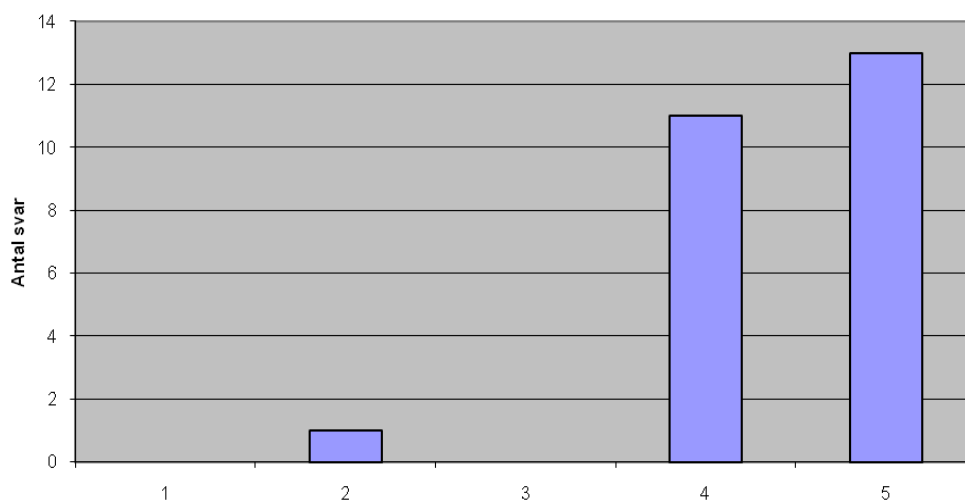
**Nationella utbildningsdagar 7-8 oktober 2010 för
vårdpersonal inom kardiologi
Medfödda hjärtfel - från embryo till vuxen**

Dag 1:	Torsdag den 7 oktober 2010	
Kl 09.00-09.30		Anmälan och Kaffe
Kl 09.30-09.45	Arbetsgruppen medfödda hjärtfel	Kursintroduktion
09.45-10.15	<i>Carina Sved</i> BMA	Embryologi - fostereko
10.15-10.45	Bensträckare, vatten och frukt	
10.45-11.15	<i>Jenny Eklind</i> Barnsjuksköterska	Medfött hjärtfel upptäcks - vad händer nu?
11.15-11.45	<i>Helene Lindberg,</i> Arbetsterapeut	En lättare vardag för svårt hjärtsjuka barn och ungdomar
11.45-13.00	Lunch	
13.00-13.30	<i>Kerstin Lundblad</i> GUCH- sjuksköterska <i>Jenny Eklind</i> Barnsjuksköterska	Överföringsmottagning - behövs det?
13.30-13.40	Bensträckare	
13.40-14.10	<i>Malin Berghammer</i> Barnsjuksköterska, doktorand	Född med hjärtfel- hur blir livet som vuxen?
14.10-14.30	<i>Helén Rönning</i> GUCH-sjuksköterska,	Vad säger de nationella riktlinjerna angående uppföljning av medfödda hjärtfel?
14.30-15.00	Kaffe och gruppdiskussion	Diskussionsfråga; Hur arbetar vi idag? Barn/vuxensidan Vårdavdelning/mottagning
15.00-15.30	<i>Helén Rönning</i> GUCH-sjuksköterska,	Uppsamling av grupp diskussionerna.
Ca 15.45 - 16.30 Ca 30-45 min	<i>Lisa Rander-Guldstrand</i> <i>Annica Ericsson</i> <i>Mia Ilhammar</i>	Valfritt deltagande; Studiebesök nyöppnad enhet; Seldingerheten på Universitetssjukhuset. Vi går i samlad trupp ner till sjukhuset direkt efter kursen.
18.30		Östergötlands läns museum; Konstvisning; Konsten - En av Sveriges finaste konstsamlingar. Avslutas med middag efteråt.

Dag 2:	Fredag den 8 oktober 2010	
09.00-09.30	<i>Linda Ashman</i> Sjukgymnast	Fysisk träning för vuxna med medfödda hjärtfel
09.30-10.00	<i>Helén Rönning</i> GUCH-sjuksköterska	Vad gäller vid rådgivning till unga vuxna/vuxna med medfött hjärtfel gällande yrkesval och utbildning?
10.00-10.30	Kaffe	
10.30-11.00	<i>Jacek Baranowski</i> Barnkardiolog	Behandling; Kateterintervention - utvecklingen går fort framåt, Uppdatering - vad kan vi göra idag?
11.00-11.20	<i>Peter Nordqvist</i> Hjärtebarnsförbundet	Preventivmedel och graviditet
11.20-12.00	<i>Helén Rönning</i> GUCH-sjuksköterska, doktorand <i>Eva-Lena Bratt</i> Barnsjuksköterska, doktorand	Pågående forskning, vad är på gång?
12.00-12.15		Kursutvärdering och avslutning
12.15-13.00	Gemensam Lunch	

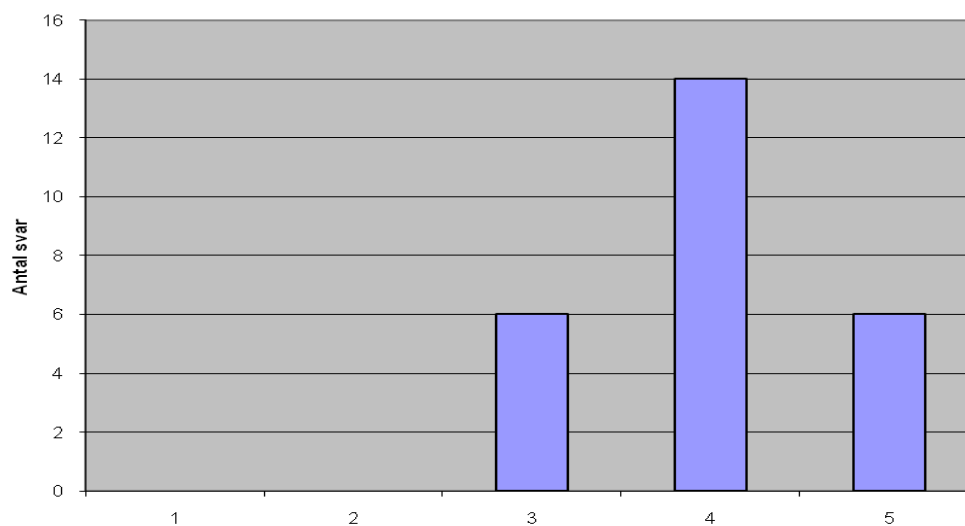
Utvärdering av Nationella Utbildningsdagarna 7-8 oktober 2011

Fråga 1
Hur tycker du att informationen inför konferansen har fungerat?



Median: 5

Fråga 2
Vad tycker du om konferanslokal och förtäring?



Median: 4

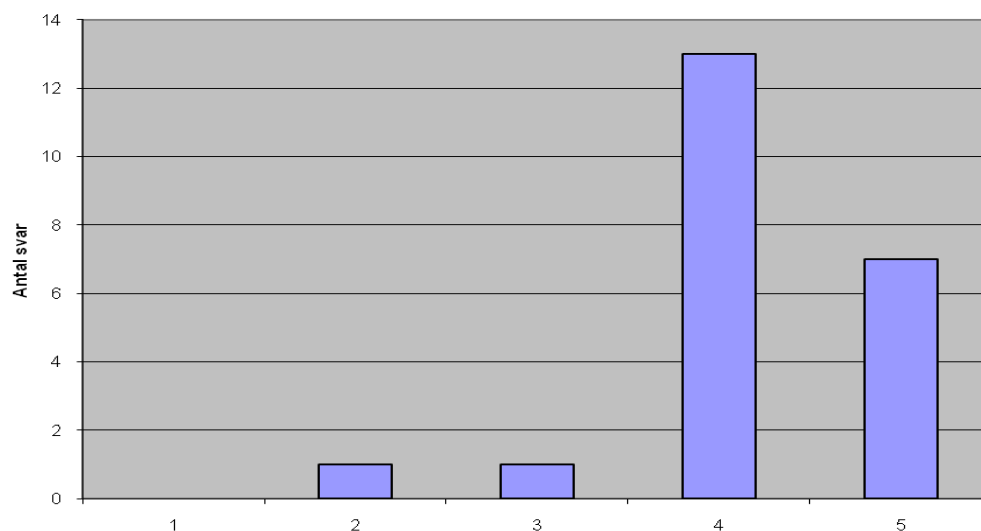
Många hade kommenterat att det var väldigt kallt i lokalen, ffa på torsdagen.

Några önskar att det skulle funnits macka på torsdag morgon när man kom om man rest långt samma dag.

"Bra mat"

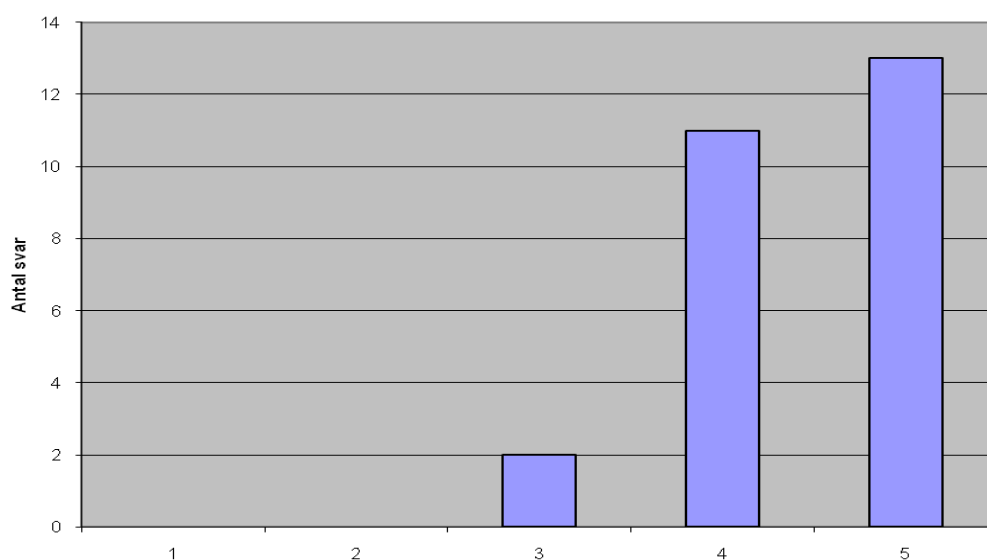
"Svårt att höra ibland när folk ställde frågor"

Fråga 3
Vad tycker du om kvällsaktiviteten?



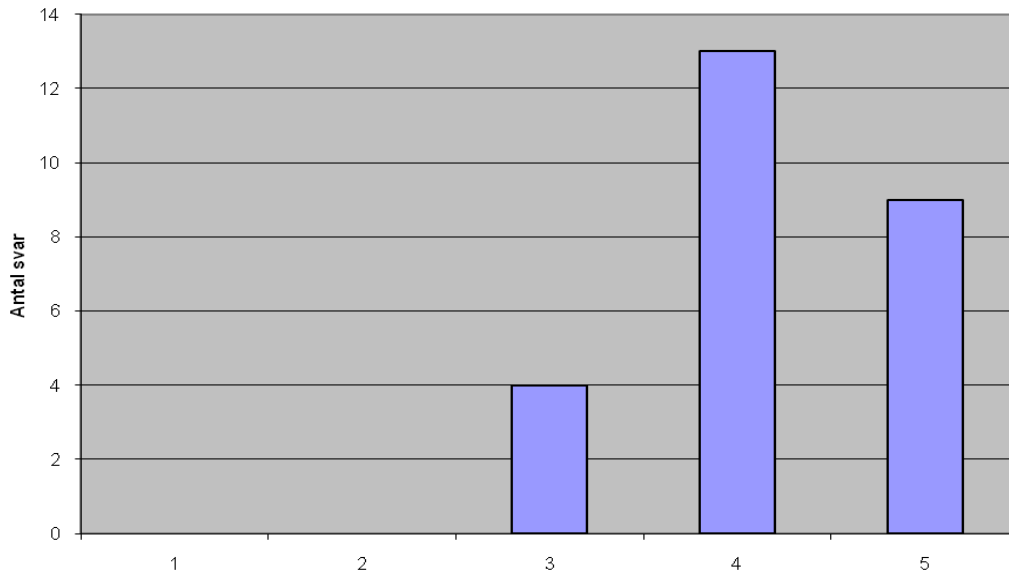
Median: 4

Fråga 4
Vad tycker du om innehållet på föreläsningarna under konferansen?



Median: 4,5

Fråga 5
Vad anser du om nivån på utbildningen?



Median: 4

Fråga 6 **STYRKOR:**

- Trevlig arrangemang och intressant
- Bra föreläsare = lättlyssnat
- Bra att möta andra inom samma område men från andra ställen i landet och att knyta nya kontakter
- Träffa andra GUCH-arbetare inom samma yrkeskår och se hur andra arbetar
- Intressant med EKO, interventions projektet
- Bra med hela "kedjan" från embryo till vuxen
- Bra föreläsare
- Belyste denna patientgrupp från många håll
- Flera korta intressanta föredag
- Bra med blandade yrkesgrupper
- Ffa det multidisciplinära angreppet
- Lagom stort, möjlighet att ställa frågor
- Varierat innehåll - bra med både vuxen och barn perspektivet
- Korta anföranden
- Öppna diskussioner
- Bra förberedelser inför varje föreläsning med papper
- Blandade yrkesgrupper föreläste
- Intressant innehåll
- Bra föreläsningar
- Tillfälle till diskussioner

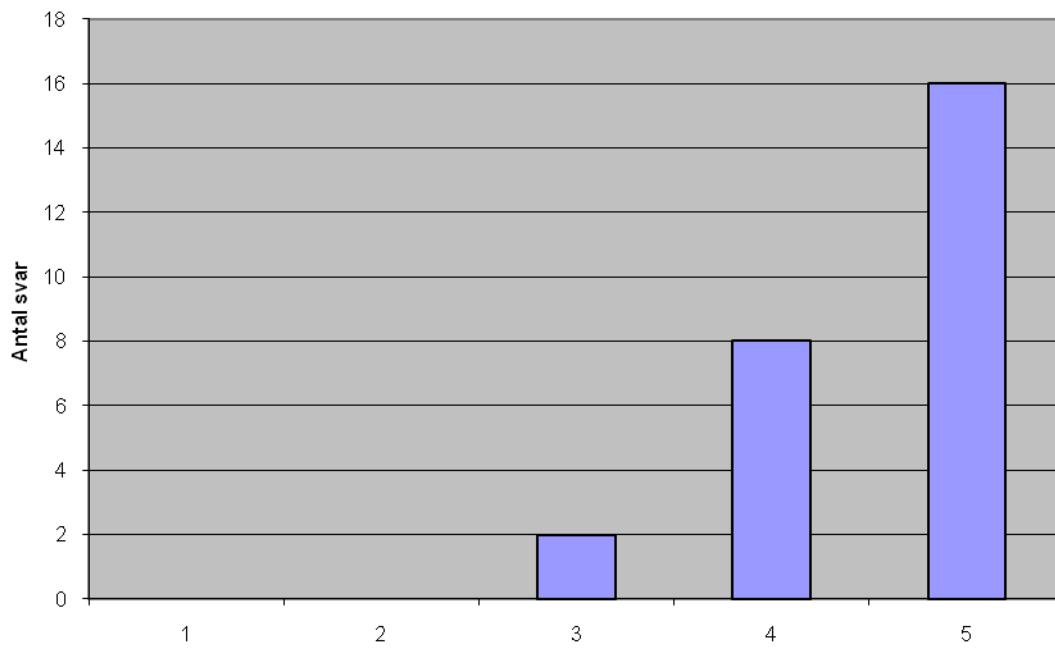
God mat
Träffa andra GUCH-arbetare inom samma yrkeskår och se hur andra arbetar
Höra vad som är pågång
Alla handouts och tips på nätet
Roligt studiebesök både på sjukhus och konsthall
Nivån passar alla
Jenny Eklind
Bra med papper om föreläarnas föredrag
Lagom nivå
Många olika yrkeskategorier
Olika vinklar av "problem" kring GUCH/barn hjärt pat
Hitta nätverk
Varierat program, roligt med flera discipliner
Bra att träffa andra som jobbar med samma sak
Flera yrkeskategorier
GUCHinspirerande
Träffa kollegor i samma yrkesfunktion
Trevliga, positiva kursledare, föreläsare, kunniga
Mkt trevlig och intressant föreläsning av J Baranowski - gärna längre föreläsningstid
Skapa kontakter och nätverk
Viktigt att få olika synvinklar på hur pat ska mottagas/övertas till vuxen GUCH
Utbildning gör att vi kan arbeta i samma riktning. Få med alla delar i mottagning
Jenny Eklind, Helen Rönning, Malin Berghammer, Linda Ashman
Intressant att få träffa och diskutera hjärtproblem.
Så många olika personer med varierad bakgrund
Den kronologiska ordningen - embryologin och framåt
Rätt nivå
Vad är på gång - forskning om nya metoder, cardio MEMS , mitral clips
Träffa andra inom samma/olika yrken
Flera olika yrkeskategorier med, ser olika funktioner i vården.

Fråga 7 **Var det något du saknade?**

Orsaker till hjärtfelen
Lite mer genomgång a vvarje hjärtfel
Lite fler doktorer som föreläsare
Kort presentation av alla deltagare
Kursdeltagarlista
Smörgås till kaffet vid ankomst
Konstigt att sluta så tidigt på fredagen! Även om många åker långt
Stressade på programmet för att hinna på fredagen
Mer tid för gruppdiskussion!!!
Symtom, fördjupning, problem inom de olika hjärtfelen
Hade varit trevligt om några guchisar hade varit inbjuden att berätta om brister resp styrkor i vården, vad de saknar och behöver
Fralla till kaffet
Lite mer praktisk träning i status, vilket jag hoppas på att få hos Linda i Göteborg
I mitt fal, kanske lite mer genomgång av olika hjärtfel, symtom och behandling

Träffas i yrkesgrupper för mer yrkesspecifika diskussioner
mer tid för gruppdiskussion
Orsaker till hjärtfelen
Mer samtal kring hur vi kan arbeta
Kanske diskutera i teamen på varje enhet hur man kan arbeta

Fråga 8 Hur bedömer du konferansen som helhet?



Median: 5