

Hur ser situationen ut för
utländska (utanför EU) läkare i
Sverige?

Vilka utmaningar finns?

Mario Gonzalez Estrada

**Internationella Läkarförening Ordförande
ST-Allmänmedicin Region Dalarna
Styrelseledamot vid Dala läkarförening
Legitimerad "Offshore Medic"**



Migrationsverket

**Förlorad
kompetens**



Språket



Ekonomiska svårigheter

- Många läkare tvingas ta enklare jobb för att överleva, vilket försvårar deras möjligheter att fokusera på legitimeringskraven.

Förlorad kompetens

Svårigheter för att arbeta eller praktisera under legitimeringsprocessen

- Läkaren även efter godkänt teoretiskt prov, är helt utestängda från att praktisera sitt yrke under hela legitimeringsprocessen.
- Resultatet är att värdefull kompetens förloras och att dessa läkare riskerar att tappa både motivation och kliniska färdigheter medan de väntar på att slutföra processen.

Låg godkännandegrad för teoretiska kunskapsprovet

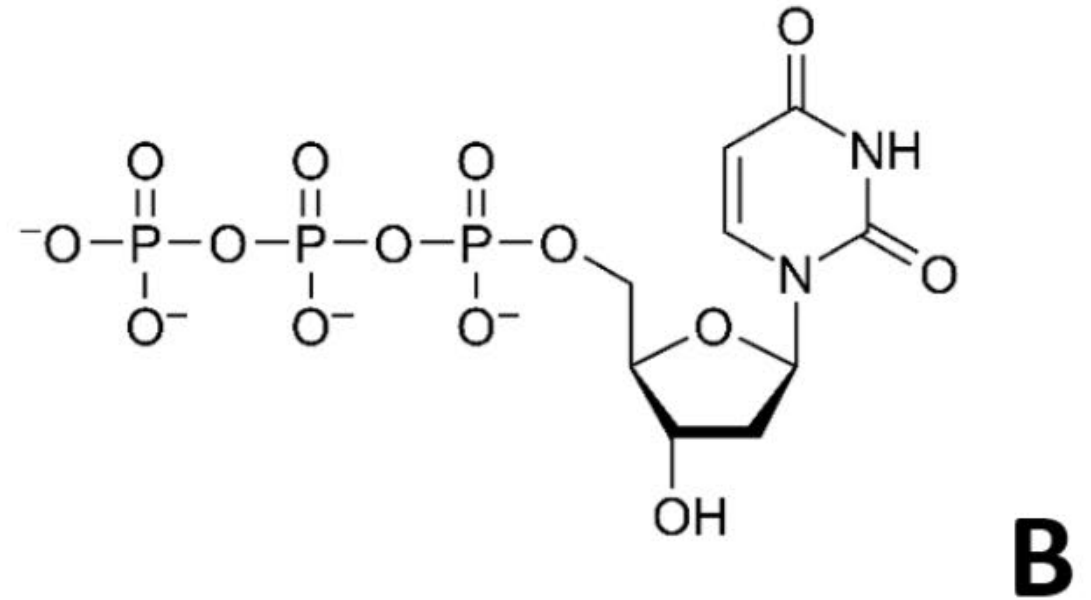
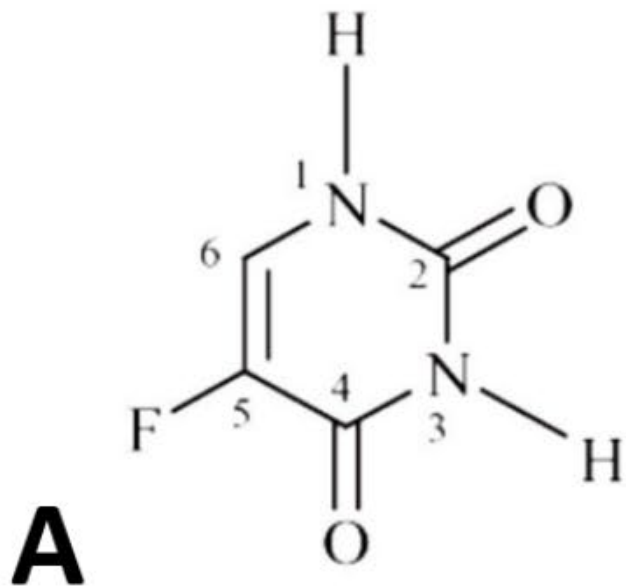
Under de senaste provtillfällena har godkännandegraden varit chockerande låg:

- **November 2023:** Endast 17,5% godkända (gräns: 116 av 179, 64,8%)
- **Februari 2024:** Endast 13% godkända (gräns: 116 av 179, 64,8%)
- **Maj 2024:** Endast 13,5% godkända (gräns: 121 av 182, 66,5%)
- **September 2024:** Endast 23,8% godkända (gräns: 120 av 183, 65,6%)
- **November 2024:** Endast 9% godkända (gräns : 119 av 178, 66,8%)

Du utreder en patient med magtarmsymtom, och har kommit fram till att patienten har ökad tarmsperistaltik, med ökande volymer av ljusfärgad illaluktande faeces. Tillståndet kan leda till vitaminbrist.

- a. Kobalamin.**
- b. Pyridoxalfosfat.**
- c. Folsyra.**
- d. Retinol.**
- e. Riboflavin.**

Bilden visar strukturen på ett läkemedel (A), samt strukturen på den moleky (B) som den efterliknar i cellen. Baserat på dess kemiska struktur, för vilken sjukdom används detta läkemedel?



Baserat på dess kemiska struktur, för vilken sjukdom används detta läkemedel? Välj bäst svar:

- a. Alzheimers sjukdom**
- b. amyotrofisk lateralskleros**
- c. cancer**
- d. Parkinsons sjukdom**

**DET MÅSTE
FINNAS RIMLIGA
KRAV**

**Klinisk
relevans**

Patientsäkerhet

**Förlorad
kompetens**

Provtider för NKP och väntetider till praktiska provet

- Kunskapsprovet för läkare utbildade utanför EU/EES är totalt 7,5 timmar långt och består av tre delmoment. **90 minuter för 5 patient fall, 270 minuter för 140 frågor och 90 minuter för att tolka en vetenskaplig artikel på engelska.**
- Väntetiden till det praktiska provet är för lång.

Begränsade möjligheter till kompletterande utbildning (KUL)

- Kompletterande utbildning för läkare med examen utanför EU/EES (KUL) erbjuder ett begränsat antal platser per år, vilket inte motsvarar det stora antalet sökande. Här är en sammanställning av tillgängliga platser vid några av de universitet som erbjuder KUL:
- **Karolinska Institutet (KI):** 22 platser per termin.
- **Lunds universitet:** 5 platser per termin.
- **Göteborgs universitet:** 20 platser per år.
- **Umeå:** 10 platser.

Vem är de stora förlorarna?

- Har Sverige råd att slösa bort den talang och kompetens som söker sig till andra länder och har framgång där?



Vi har många likheter och kämpar för samma mål

- Samhället vill ha ett tryggt hälso- och sjukvårdssystem, och läkare från andra länder vill arbeta för att bygga upp och stärka det.
- Läkare vill ha en relevant utvärderingsprocess som speglar kompetens som är kliniskt relevant för verkligheten.
- De som ansvarar för att utvärdera utländska läkare har ett stort ansvar att se till att rätt personer är på rätt plats.

Att nå detta är inte lätt och ILF vill bidra på ett konstruktivt sätt att förbättra systemet.