

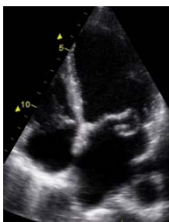
*Denna kurs är LIPUS certifierad. Fullständig kursbeskrivning finns på www.lipus.se
(Lipus-nr: 20190054)*

Plats: Akademiska sjukhuset, lokal ej fastställd ännu.

Kursarrangör: Sektionen för Klinisk fysiologi, Akademiska sjukhuset, Uppsala

Kursledare: Professor/Öl Frank Flachskampf (frank.flachskampf@medsci.uu.se)

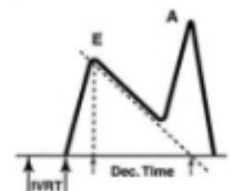
Kursadministratör: Eva-Maria Hedin (eva-maria.hedin@medsci.uu.se)



Målgrupp: ST-läkare inom Klinisk fysiologi, Kardiologi eller andra specialiteter där ekokardiografikunskaper är av värde. Även BMA och sjuksköterskor är välkomna.

Kursuppläggning och krav: Teoretisk undervisning varvas med falldemonstrationer. Deltagarna kommer att få göra beräkningar från olika patientfall.

OBS! Minst 3 månaders erfarenhet av TTE krävs.



Deltagarantal: Maximalt 24 deltagare. Antagning till kursen sker i den ordning anmälan inkommer. Anmälan är bindande.

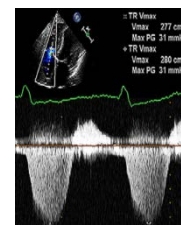
Kursavgift: 7500 kr + moms 25%

- Kurslitteratur ingår, lunch och kaffe/te enligt schema samt middag den 20/11 kl 18.00. Övrig kost och hotellkostnader ingår inte.

Sista anmälningsdag: 21 oktober 2019.

Anmälningsblankett finns på sid 2.

Övriga upplysningar kontakta kursadministratör (se ovan)



Anmälningssblankett till:



AKADEMISKA
SJUKHUSET

Kurs i transthorakal ekokardiografi

Uppsala 19-21 november 2019

Anmälan per e-mail skickas till: eva-maria.hedin@medsci.uu.se

Anmälan i pappersform skickas till:

Akademiska sjukhuset
Attn: Eva-Maria Hedin
Hjärtmottagningen, Ing 35, plan 1
751 85 Uppsala

Namn:.....

Arbetsplats:.....

Tel: E-mail:

Faktureringsadress (+ ev referens):.....

.....

.....

.....

.....

BMA Sjuksköterska

Läkare, specialist i

Läkare under specialistutbildning

Specialitet(er):

Datum: / 2019

Underskrift

.....

Schema Kurs i transtorakal ekokardiografi 19-21 nov 2019

Lokal: Akademiska sjukhuset, ej fastställd

Tisdag 19/11

11.00 – 11.15	Välkommen, inledning (FF, EMH)
11.15 – 12.15	Standard ekosnitt och mätningar (FF)
12.20 – 13.15	Lunch
13:15 – 14:00	Systolisk vänster kammar funktion: ejektionsfraktion, longitudinal strain, MAPSE: vad ska vi mäta? (TB)
14:10 – 15.00	Diastolisk vänster kammar funktion (FF)
15.00 – 15.20	Kaffe
15.25 – 16.15	Ischemisk hjärtsjukdom (TB)
18.30 -	Middag

Onsdag 20/11

08.30 – 09.25	Kardiomyopati: hypertrof, dilaterad, non-compaction, takotsubo (SG)
09.35 – 09.55	Vänster och höger förmak (inkl.ASD), perikard (SM)
10.00 – 10.20	Kaffe
10.25 – 10.50	Aorta (AF)
10.55 – 11.45	Höger kammar, pulmonell hypertension, ARC (JB)
11.50 – 12.10	Trikuspidalisklaff (AF)
12.15 – 13.10	Lunch
13.15 – 13.40	Kontrasteko (TB)
13.50 – 16.45	Datasal övningar (SM, SG, AF, JH)
(15.00 – 15.15	Kaffe)

Torsdag 21/11

09.00 – 09.45	Aortaklaff (BA)
09.50 – 10.10	Kaffe
10.15 – 11.15	Mitralisklaff (SG)
11.30 – 12.15	Klaffproteser (AF)
12.15 - 13.10	Lunch
13.15 – 16.10	Datasal övningar (AF, JB, IM, JH)
(14.45 – 15.00	Kaffe)
16.10 – 16.20	Öppna frågor, avslutning (FF)

Föreläsare:

FF	Frank Flachskampf	TB	Tomasz Baron
BA	Bertil Andrén	JB	Johannes Bergsten
AF	Amir Farkhooy	SM	Said Masiha
SG	Spyridon Gerovasileiou	JH	Johan Hopfgarten
IM	Issam Mohsen		