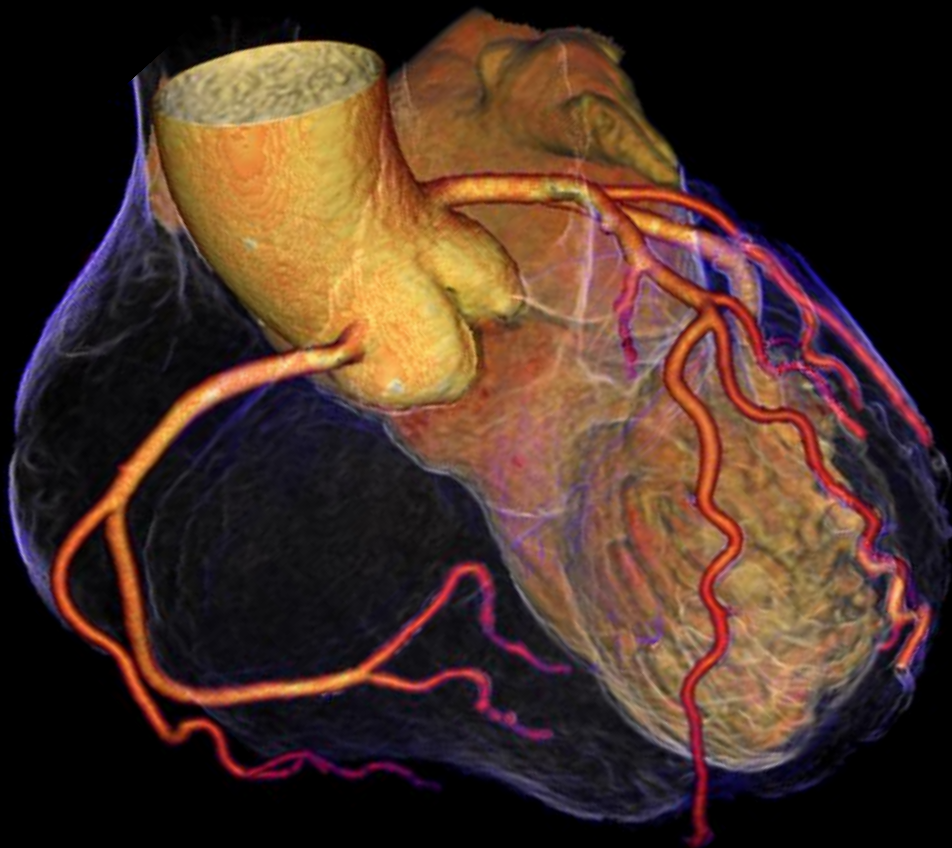


DT kranskärl



© Anders Svensson



Linköping
13-15 november 2019





Svensk Förening för Thoraxradiologi anordnar för 8e gången en introduktionskurs i datortomografi av hjärtat. Kursen är en grundkurs utan behov av förkunskaper inom området. Huvudmålet är att belysa aspekter på indikationer, utförande och grundläggande bedömningsteknik med fokus på kranskärlen oavsett typ/fabrikat av datortomograf. Kursen hålls på svenska och riktar sig främst till färdiga specialister inom medicinsk radiologi, kardiologi eller klinisk fysiologi.

Kursen pågår i 2,5 dagar och inkluderar föreläsningar, närvaro vid patientundersökningar och cirka 8 timmar eget arbete vid arbetsstation med två deltagare per dator. Målsättningen är att cirka 50 fall kommer att bedömas vilket motsvarar "Level 1 – kompetens" enligt amerikanska ACC/AHA kriterier.

Efter kursen skall deltagaren

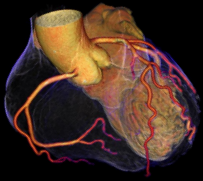
- ha en övergripande kunskap om EKG-styrd DT med olika tekniker.
- ha kunskap om stråldoser och dosbesparande möjligheter.
- känna till tänkbara indikationer.
- känna till begränsningar och kontraindikationer.
- ha närvarat vid några kliniska DT hjärta-undersökningar.
- under handledning ha granskat 30 kranskärlsundersökningar.
- kunna hjärtats anatomi.

Som tillval finns en tilläggskurs med inriktning på TAVI-undersökningar. För de deltagare som har särskilt intresse för utförande och analys av DT hjärta inför TAVI erbjuds möjlighet att under handledning få arbeta med TAVI-mätningar under en halv dag innan start av huvudkursen.

Kursledning

Erika Fagman, Thoraxradiolog, Sahlgrenska Universitetssjukhuset
Mårten Sandstedt, Thoraxradiolog, Universitetssjukhuset i Linköping





DT kranskärl 2019

Linköping
13-15/11 2019

Preliminärt program

Tisdag 12/11 Tillvalskurs TAVI kl 13-17.30

DT hjärta inför TAVI, teknik

Introduktion till TAVI-mätning

Eget arbete med TAVI-mätning

Onsdag 13/11 kl 08-17

Hjärtats anatomi

DT hjärta teknik och stråldoser

Protokoll och undersökningens genomförande

Närvaro vid kliniska DT kranskärls-undersökningar

Vilka fynd har klinisk betydelse?

Genomgång av arbetsstation och eget arbete vid arbetsstation

Torsdag 14/11 kl 08-17

Granskning av kliniska DT kranskärls-undersökningar

DT hjärta – indikationer och roll bland övriga metoder

Artefakter

Plackutveckling

TAVI – vad är det?

Eget arbete vid arbetsstation

Fredag 15/11 kl 08-12

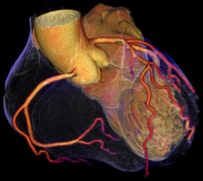
DT och hjärtfunktion

Andra EKG-styrda undersökningar

Eget arbete vid arbetsstation

Senaste nytt och framtid





DT kranskärl 2019

Linköping
13-15/11 2019

Lokal	Röntgenkliniken vid Universitetssjukhuset i Linköping och CMIV
Deltagare	Maximala deltagarantalet är 18 personer. För tilläggskursen är maximalt deltagarantal 12 personer.
Målgrupp	Denna kurs vänder sig till färdiga specialister i medicinsk radiologi, kardiologi och klinisk fysiologi med intresse för hjärtdiagnostik. Kursen hålls på svenska.
Föreläsare	Förutom kursledningen medverkar ytterligare thoraxradiologer, röntgensjuksköterskor och kardiologer från Universitetssjukhusen i Malmö/Lund, Göteborg, Uppsala och Stockholm.
Tilläggskurs	För de deltagare som har särskilt intresse för utförande och analys av DT hjärta inför TAVI erbjuds möjlighet att under handledning få arbeta med TAVI-mätningar under en halv dag innan start av huvudkursen (max 12 deltagare).
Arbetsstationer	Nio stycken <i>SyngoVia</i> (Siemens).
Logi	Hotellrum finns reserverade på Scandic Linköping City. Vänligen klicka här för att komma till hotellrumsbokningen. Enkelrum inkl frukost 1700 kr/natt inkl moms.
Avgift	9500 kr (exkl moms) inklusive kaffe, tre luncher och kursmiddag torsdag kväll. Tilläggskostnad för TAVI-kurs 1500 kr (exkl moms), total kostnad 11000 kr (exkl moms).
Anmälan	Klicka här för att komma direkt till anmälan
Kontaktperson	MedKonf AB, info@medkonf.se , 0737-029402

