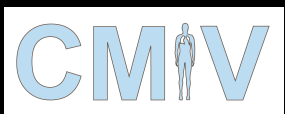


DT hjärta

En introduktionskurs

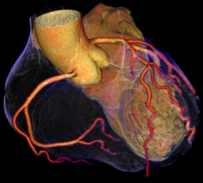


© Anders Svensson



Linköping
14-16 november 2018





DT hjärta 2018 En introduktionskurs

Linköping
14-16/11 2018

Svensk Förening för Thoraxradiologi anordnar för 7e gången en introduktionskurs i datortomografi av hjärtat. Kursen är en grundkurs utan behov av förkunskaper inom området. Huvudmålet är att belysa aspekter på indikationer, utförande och grundläggande bedömningsteknik med fokus på kranskärnen oavsett typ/fabrikat av datortomograf. Kursen hålls på svenska och riktar sig främst till färdiga specialister inom medicinsk radiologi, kardiologi eller klinisk fysiologi.

Kursen pågår i 2,5 dagar och inkluderar föreläsningar, närvaro vid patientundersökningar och cirka 8 timmar eget arbete vid arbetsstation med två deltagare per dator. Målsättningen är att cirka 50 fall kommer att bedömas vilket motsvarar ”Level 1 – kompetens” enligt amerikanska ACC/AHA kriterier.

Efter kursen skall deltagaren

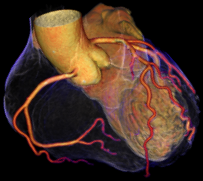
- ha en övergripande kunskap om EKG-styrd DT med olika tekniker.
- ha kunskap om stråldoser och dosbesparande möjligheter.
- känna till tänkbara indikationer.
- känna till begränsningar och kontraindikationer.
- ha närvarat vid några kliniska DT hjärta-undersökningar.
- under handledning ha granskat 30 kranskärnsundersökningar.
- kunna hjärtats anatomi.

För första gången erbjuds i år en tilläggskurs under en halv dag med inriktning på TAVI-undersökningar. För de deltagare som har särskilt intresse för utförande och analys av DT hjärta inför TAVI erbjuds möjlighet att under handledning få arbeta med TAVI-mätningar under en halv dag innan start av huvudkursen.

Kursledning

Erika Fagman, Thoraxradiolog, Sahlgrenska Universitetssjukhuset
Mårten Sandstedt, Thoraxradiolog, Universitetssjukhuset i Linköping
Kerstin Cederlund, Thoraxradiolog, Södertälje Sjukhus





DT hjärta 2018

En introduktionskurs

Linköping
14-16/11 2018

Preliminärt program

Tisdag 13/11 Tillvalskurs TAVI kl 13-17

DT hjärta inför TAVI, teknik

Introduktion till TAVI-mätning

Eget arbete med TAVI-mätning

Onsdag 14/11 kl 08-17

Hjärtats anatomi

DT hjärta teknik och stråldoser

Protokoll och undersökningens genomförande

Närvaro vid kliniska DT hjärta-undersökningar

Vilka fynd har klinisk betydelse?

Genomgång av arbetsstation och eget arbete vid arbetsstation

Torsdag 15/11 kl 08-17

Granskning av kliniska DT hjärta-undersökningar

DT hjärta – indikationer och roll bland övriga metoder

Artefakter

Plackutveckling

TAVI – vad är det?

Eget arbete vid arbetsstation

Fredag 16/11 kl 08-12

DT och hjärtfunktion

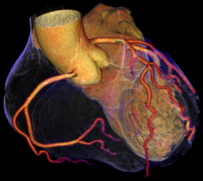
Andra EKG-styrda undersökningar

Viktiga bifynd

Eget arbete vid arbetsstation

Senaste nytt och framtid





DT hjärta 2018 En introduktionskurs

Linköping
14-16/11 2018

Lokal	Röntgenkliniken vid Universitetssjukhuset i Linköping och CMIV
Deltagare	Maximala deltagarantalet är 18 personer. För tilläggskursen är maximalt deltagarantal 6 personer.
Målgrupp	Denna kurs vänder sig till färdiga specialister i medicinsk radiologi, kardiologi och klinisk fysiologi med intresse för hjärtdiagnostik. Kursen hålls på svenska.
Föreläsare	Förutom kursledningen medverkar ytterligare thoraxradiologer, röntgensjuksköterskor och kardiologer från Universitetssjukhusen i Malmö/Lund, Göteborg, Uppsala och Stockholm.
Tilläggskurs	För de deltagare som har särskilt intresse för utförande och analys av DT hjärta inför TAVI erbjuds möjlighet att under handledning få arbeta med TAVI-mätningar under en halv dag innan start av huvudkursen (max 6 deltagare).
Arbetsstationer	Nio stycken <i>SyngoVia</i> (Siemens).
Logi	Hotellrum finns reserverade på Scandic Linköping City. Vänligen klicka här för att komma till hotellrumsbokningen. Enkelrum inkl frukost 1650 kr/natt inkl moms.
Avgift	8500 kr (exkl moms) inklusive kaffe, tre luncher och kursmiddag torsdag kväll. Tilläggskostnad för TAVI-kurs 1500 kr (exkl moms), total kostnad 10000 kr (exkl moms).
Anmälan	Klicka här för att komma direkt till anmälan
Kontaktperson	MedKonf AB, info@medkonf.se , 0737-029402

